

صالح الجميعة

في

غاليري واحد

من ١١ الى ٢٣ حزيران ١٩٦٨

SALEH JUMAIE

PAINTINGS

gallery one

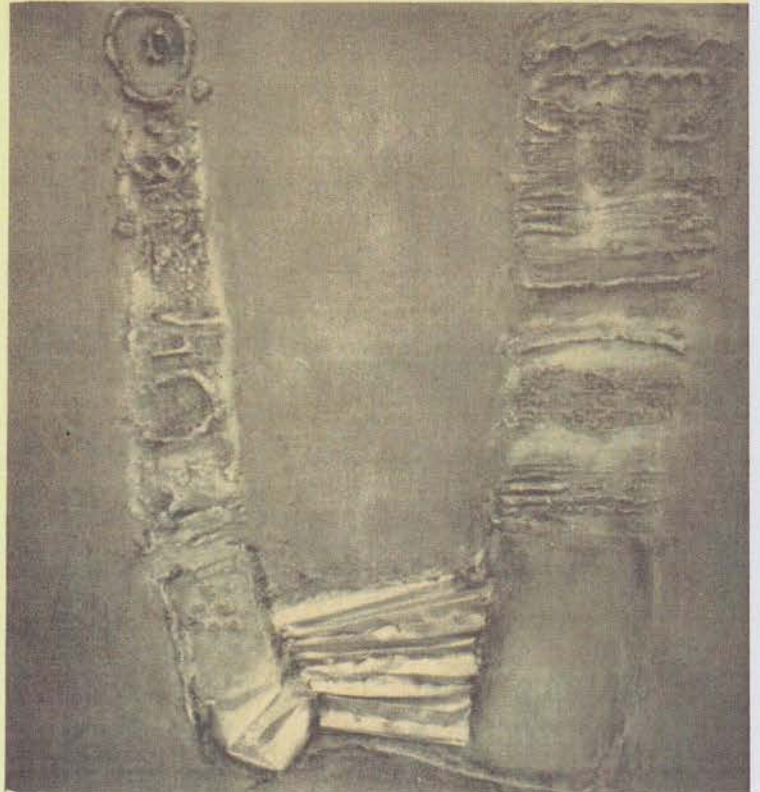
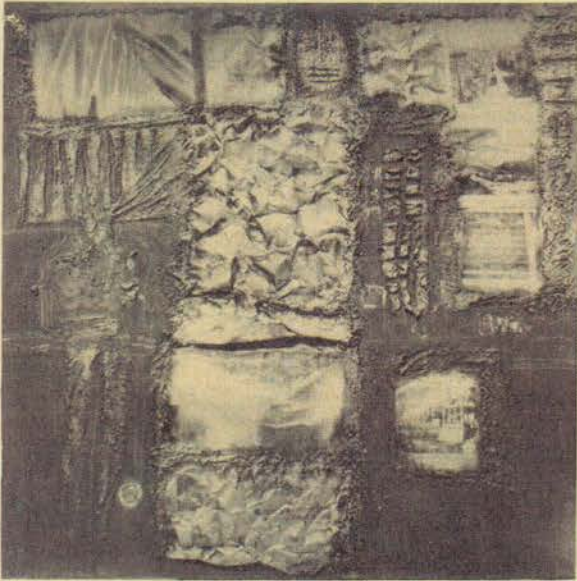
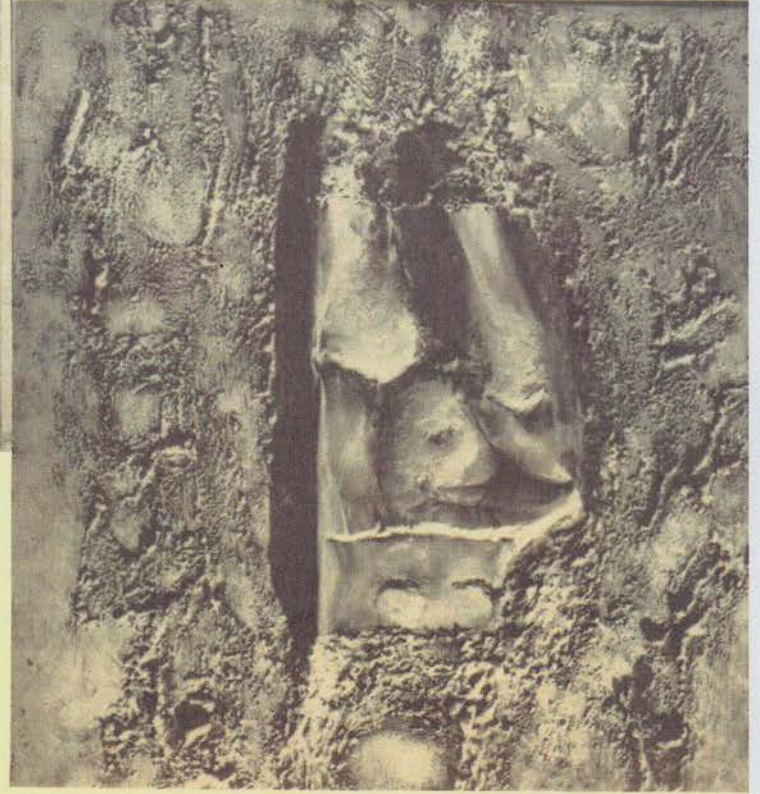
FROM 11 TO 23 JUNE 1968



- 1 — domes
- 2 — two - domes
- 3 — blue dome
- 4 — red dome
- 5 — face from Summer
- 6 — vestiges
- 7 — red face
- 8 — a woman
- 9 — a bullet trace
- 10 — the crushed
- 11 — blue moon
- 12 — Hamad and the blue rain
- 13 — a woman and a man
- 14 — sun and talisman
- 15 — golden woman
- 16 — remnants of a warrior
- 17 — Shamsh
- 18 — napalmed face
- 19 — a torn saddle
- 20 — hamad's face

- 21 — of today
22 — Landscape
23 — ochre and red
24 — collesion
25 — metamorphosis
26 — red circle
27 — green person

- ١٩ - مروج مبرق
٢٠ - وجه حديد
٢١ - انسان معاصر
٢٢ - منظر
٢٣ - اوكر واحمر
٢٤ - حادث تصادم
٢٥ - تحول
٢٦ - دائرة حمراء
٢٧ - شخص اخضر



لا يستطيع صالح الجمعي أن يكون
 « تزييناً » محضاً : تعبيره من صلب حياته ،
 وهي تربط بين الذات الداخلية وبين خرائب
 التاريخ . ففي بلد ترصعه القباب الذهبية الاموة
 وكذلك البقايا المعفرة التي تعود إلى اول ما
 اوجد الانسان من إبداع ، يحاول الفنان ان
 يحقق حضوراً كلياً مجذراً في وعي تاريخي . ان
 في رؤياه تلك الصفة الرمزية التي يتحدث عنها
 بونغر ، وهي التي تدمج البدائي في صور واشكال

- ١ - قباب
- ٢ - قبتان
- ٣ - قبة زرقاء
- ٤ - قبة حمراء
- ٥ - وجه من سومر
- ٦ - بقايا
- ٧ - وجه أحمر
- ٨ - امرأة
- ٩ - آثار اطلاق
- ١٠ - تحطيم
- ١١ - قر أزرق
- ١٢ - حمد والمطر الأزرق
- ١٣ - امرأة ورجل
- ١٤ - شمس وحرز
- ١٥ - امرأة ذهبية
- ١٦ - بقايا محارب
- ١٧ - شمس
- ١٨ - وجه نابالم

صالح الجميعي

- « ولد عام ١٩٣٩ »
- « تخرج من معهد الفنون الجميلة القسم المسائي عام ١٩٦٢ . »
- « نال زمالة الحكومة العراقية الى اميركا عام ١٩٦٥ . »
- « عضو جمعية الفنانين العراقيين . شارك في جميع معارض الجمعية منذ عام ١٩٦١ . »
- « من مؤسسي جماعة المجددين واشترك في خمسة معارض للجماعة . »
- « يعمل في التدريس والطباعة في الوقت الحاضر »
- « اقام المعرض الشخصي الاول عام ١٩٦٤ »
- « والمعرض الشخصي الثاني عام ١٩٦٦ »

Saleh Jumaie

Born 1939,

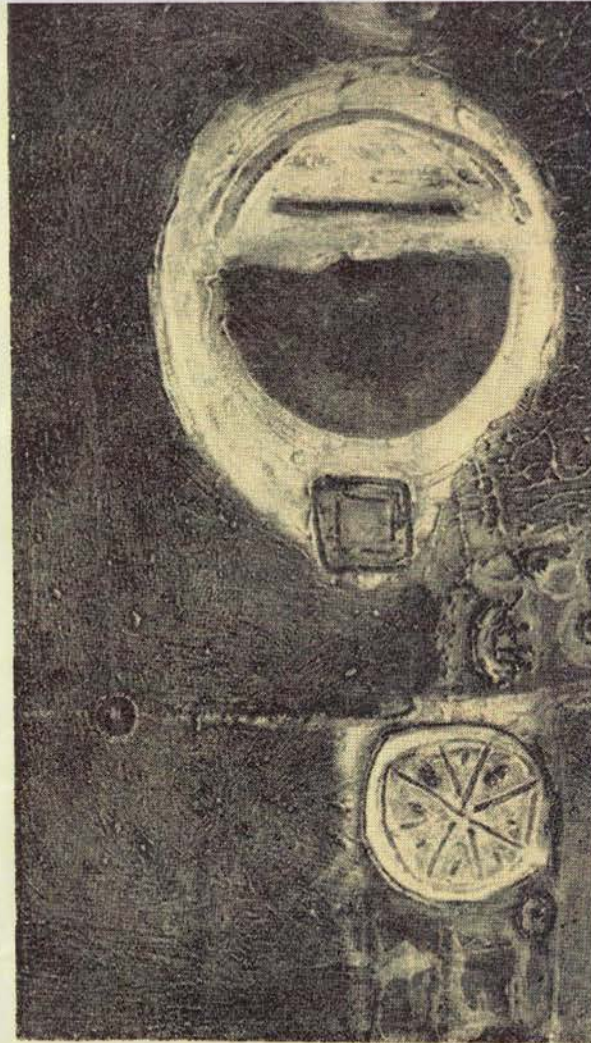
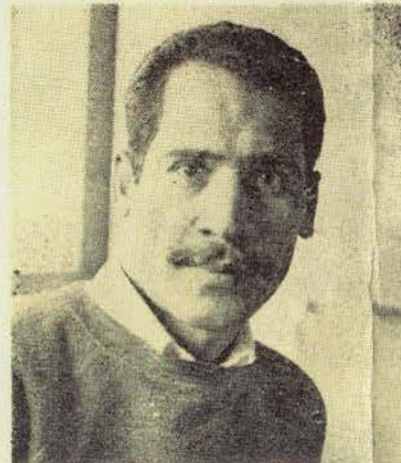
Graduated from the Fine Arts Institute Baghdad, 1962.

Iraqi Government fellowship grant, to the United States, 1965.

Member, Iraqi Artists Society, since 1961

Co-founder, Innovationist Group

Group and one-man exhibitions, since 1961.



في أعمال صالح الجميحي توتر يبرز من خلال أصباغه ووسائطه المعقدة، وهو توتر مظلم، النفس، غنائي في الكثير منه.

لا يستطيع الجميحي ان يكون «تزيينياً» محضاً: تعبيرته من صلب حياته، وهي تربط الذات الداخلية وبين خرائب التاريخ. ففي بلد ترصعه القباب الذهبية الالامعة وكذلك البقايا التي تعود الى أول ما اوجد الانسان من ابداع، يحاول الفنان أن يحقق حضوراً كلياً مجذراً في تاريخي. ان في رؤياه تلك الصفة الرمزية التي يتحدث عنها يونغ، وهي التي تدمج البدائي في واشكال الحاضر المسفسط. ولذا فان استعماله المعدن، الذي نلحظه كثيراً في أعماله، يبدو أشبه به لفرض العاطفة الشخصية على ازليّة الزمن اللاشخصية.

There is an intensity in Saleh Jumai's work that breaks through his complicated pigments and dark, haunting, and often lyrical.

Jumai cannot be entirely "decorative": expressionism is vital; it relates the inner to the ruins of history. In a country where brilliant golden domes together with dust-laden remains that go back to man's creative work, the artist tries to achieve a continuity of presence rooted in a historical consciousness. His vision has that Jungian archetypal quality that incorporates the primitive into the use of metal, so noticeable in his work, seems to be a way of imposing a personal emotion upon the impersonal transience of time.

Jabra I. Jabra

